

UJI KOMPETENSI : TEKNOLOGI INFORMASI DAN KOMUNIKASI SMP KELAS IX SEMESTER 1

1. Salah satu bagian yang tidak termasuk elemen internet Explorer adalah ....

- A. Menu Bar
- B. Standard Button
- C. Address bar
- D. Status Bar
- E.

2. Berikut ini adalah gambar modem jenis ....



- A. internal
- B. eksternal
- C. NIC
- D. Ethernet
- E.

3. Jaringan lokal adalah ....

- A. jaringan yang menggunakan satelit atau kabel bawah laut
- B. jaringan meliputi area besar dalam satu propinsi

C. jaringan yang dibatasi oleh area yang relatif kecil

D. salah semua

E.

4. Kotak dialog berikut ini digunakan untuk ....



A. setting network

B. setting internet

C. setting wizard

D. setting printer

E.

5. Sub menu Cut, Copy, Paste terdapat pada Internet Explorer bagian menu ....

A. View

B. Favorite

C. File

D. Edit

E.

6. Pada sub menu New fungsi untuk menampilkan jendela Internet Explorer yang baru terdapat pada pilihan ....

A. Windows

B. Message

C. Post

D. Contact

E.

7. Dua komputer atau lebih yang saling berhubungan membentuk jaringan komputer hingga meliputi jutaan komputer di dunia internasional, yang saling berinteraksi dan bertukar informasi merupakan pengertian dari ....

A. E-mail

B. World Wide Web

C. Internet

D. Telnet

E.

8. Sebuah kumpulan komputer, printer dan peralatan lainnya yang saling terhubung dalam satu kesatuan disebut ....

A. jaringan komputer

B. jaringan internet

C. jaringan tanpa kabel

D. salah semua

E.

9. Berita-berita di bawah ini yang dimuat dalam internet, kecuali ....

A. berita iklan

B. berita politik

C. berita duka

D. berita pernikahan

E.

10. Berikut ini adalah yang bukan keuntungan dari penggunaan topologi BUS adalah ....

- A. hemat kabel
- B. layout kabel sederhana
- C. mudah dikembangkan
- D. bila salah satu client rusak, maka jaringan tidak bisa berfungsi
- E.

11. Fungsi dari TCP/IP adalah ....

- A. mengatur chatting
- B. mengatur komunikasi data komputer di internet
- C. mengatur e-mail
- D. mengatur pemakai internet
- E.

12. Jenis topologi jaringan dengan mengutamakan penggunaan program, data dan printer secara bersama-sama adalah ....

- A. Topologi BUS
- B. Topologi TokenRING
- C. Topologi STAR
- D. Topologi Peer-to-peer Network
- E.

13. Penggunaan komputer client sistem backup data lebih baik, karena pada jaringan client-server backup dilakukan terpusat di server, yang akan membackup seluruh data yang digunakan di dalam jaringan adalah server. Pernyataan ini adalah keuntungan dari penggunaan komputer sebagai ....

- A. client
- B. workstations
- C. server
- D. benar semua

E.

14. Kepanjangan dari ISP adalah ....

A. Informasi Service Provider

B. International Service Provider

C. Informasi Service Provider

D. Internet Service Provider

E.

15. Untuk menyimpan alamat homepage dapat dilakukan dengan prosedur sebagai berikut ....

A. klik sub menu File, klik New

B. klik sub menu File, klik Open

C. klik sub menu File, klik Print

D. klik sub menu File, klik Save as

E.

16. Pada awalnya internet merupakan suatu jaringan komputer yang dibentuk oleh ....

A. Departemen Pertahanan Amerika

B. Departemen Pertahanan Indonesia





C. Departemen Pertahanan Australia

D. Departemen Pertahanan Inggris

E.

17. Icon yang berfungsi untuk kembali ke halaman sebelumnya yang sudah diakses adalah ....

Icon yang berfungsi untuk kembali ke halaman sebelumnya yang sudah diakses adalah ....

- a. 
- b. 
- c. 
- d. 

- A. a
- B. b
- C. c
- D. d
- E.

18. Berikut ini adalah gambar kabel jaringan jenis ....



- A. UTP
- B. Fiber Optic
- C. Coaxial
- D. Thin Ethernet
- E.

19. Yang termasuk jaringan WAN adalah ....

- A. jaringan komputer dalam gedung sekolah

- B. jaringan komputer dalam sebuah provinsi
  - C. jaringan komputer antar benua
  - D. jaringan komputer tanpa kabel dengan memakai satelit
  - E.
20. Sistem jaringan yang jangkauannya mencakup daerah geografis yang luas, seringkali mencakup sebuah negara bahkan benua adalah ....
- A. LAN
  - B. WAN
  - C. MAN
  - D. Internet
  - E.
21. Berikut ini yang bukan keunggulan internet untuk mendukung perkembangan dunia pendidikan adalah ....
- A. internet berisi tentang ilmu pengetahuan
  - B. internet mempunyai unsur mendidik
  - C. internet menyediakan game bagi siswa yang malas belajar
  - D. internet menyediakan fasilitas pengetahuan yang baru
  - E.
22. Perangkat hardware tambahan yang menyatukan kabel-kabel network dari tiap-tiap workstation, server dan perangkat lainnya adalah ....
- A. hub/konsentrator
  - B. modem
  - C. komputer
  - D. kartu jaringan
  - E.
23. Perhatikan pernyataan berikut ini!

1. Kecepatan akses lebih tinggi karena penyediaan fasilitas jaringan dan pengelolaannya dilakukan secara khusus oleh satu komputer (server) yang tidak dibebani dengan tugas lain sebagai workstation.
2. Sistem keamanan dan administrasi jaringan lebih baik, karena terdapat seorang pemakai yang bertugas sebagai administrator jaringan, yang mengelola administrasi dan sistem keamanan jaringan
3. Biaya operasional relatif lebih mahal.
4. Diperlukan adanya satu komputer khusus yang berkemampuan lebih untuk ditugaskan sebagai server.

Keunggulan dari jaringan komputer server adalah nomor ....

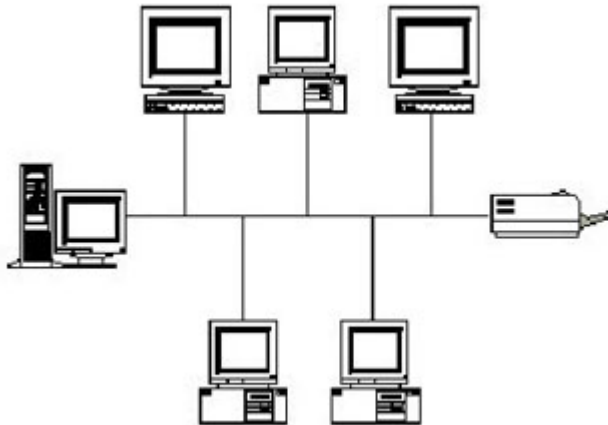
- A. 3 dan 4
  - B. 2 dan 3
  - C. 1 dan 2
  - D. 4 dan 1
  - E.
24. Di Indonesia bisnis internet diawali dengan adanya ISP yang menyediakan akses ke internet pada tahun ....
- A. 1990
  - B. 1995
  - C. 2000
  - D. 2005
  - E.
25. Prosedur yang tidak benar dalam proses penyambungan internet adalah ....
- A. mengisi data TCP/IP
  - B. menginstal modem
  - C. tidak perlu koneksi ke ISP
  - D. membuat shortcut koneksi
  - E.
26. Berikut ini contoh dari penggunaan sharing data dalam sebuah jaringan adalah ....

- A. mencari kenalan menggunakan jaringan komputer
- B. mencari teman ngobrol menggunakan jaringan komputer
- C. mengirim surat sama saudara
- D. menggunakan satu file dokumen secara bersama dalam jaringan komputer
- E.

27. Pada saat penggunaan internet dibutuhkan saluran khusus untuk dapat melakukan tugasnya, saluran tersebut adalah ....

- A. saluran telepon
- B. modem
- C. software
- D. ISP
- E.

28. Gambar di bawah ini termasuk jenis jaringan topologi ....



- A. Topologi STAR
- B. Topologi Peer-to-peer Network
- C. Topologi BUS
- D. Topologi TokenRING

- E.
29. Di bawah ini program World Wide Web yang paling populer adalah ....
- A. Netscape messenger
- B. Netscape Navigator
- C. Net meeting
- D. Microsoft Outlook
- E.
30. Yang termasuk jaringan LAN adalah ....
- A. jaringan komputer dalam gedung sekolah
- B. jaringan komputer dalam sebuah provinsi
- C. jaringan komputer dalam sebuah negara bahkan benua
- D. jaringan komputer tanpa kabel dengan memakai satelit
- E.

**UJI KOMPETENSI >> SMP >> KELAS 3 >> TIK >> TEKNOLOGI INFORMASI DAN KOMUNIKASI SMP KELAS IX SEMESTER 2**

UJI KOMPETENSI : TEKNOLOGI INFORMASI DAN KOMUNIKASI SMP KELAS IX SEMESTER 2

1. Mesin pencari (search engine) yang paling padat informasi dan selalu diupdate adalah ...
- A. www.tpi.co.id
- B. www.google.co.id
- C. www.klikbca.com
- D. www.acerindonesia.com
- E.
2. Di bawah ini contoh website internet dengan domain pendidikan adalah ...
- A. www.yahoo.com

- B. [www.lycos.edu](http://www.lycos.edu)
  - C. [www.geocities.com](http://www.geocities.com)
  - D. [www.ilmukomputer.com](http://www.ilmukomputer.com)
  - E.
3. Pernyataan yang paling sesuai dengan adanya internet adalah ....
- A. akan mudah mencari kenalan
  - B. akan mudah dalam mengikuti perkembangan ilmu pengetahuan
  - C. akan mudah dalam mencetak dokumen dari internet
  - D. akan mudah dalam membuka semua jenis dokumen
  - E.
4. Di bawah ini yang termasuk fungsi Electronil Mail adalah ...
- A. untuk mengirim surat secara elektronik lewat komputer
  - B. untuk membalas surat menggunakan kertas dengan cepat
  - C. untuk menterjemahkan perintah yang ada dalam internet
  - D. untuk mengubungkan jaringan telepon dengan komputer
  - E.
5. Fungsi Web dalam internet adalah ....
- A. untuk menampilkan halaman pertama dalam dokumen web
  - B. untuk mengambil data-data dari dalam internet
  - C. untuk menampilkan gambar saja dalam web
  - D. untuk menampilkan situs-situs dalam web
  - E.
6. Metode penulisan berbasis web dengan mengaitkan satu bagian dengan bagian lain dikenal dengan ...
- A. Domain Name System

B. Hyper Text Markup Language

C. Hyper Text Transfer Protocol

D. File Transfer Protocol

E.

7. URL juga disebut sebagai ...

A. alamat komputer

B. alamat internet

C. alamat modem

D. alamat telepon

E.

8. Perhatikan pernyataan berikut !

1. kegiatan pengiriman data dari komputer lokal ke komputer lainnya dalam sebuah network

2. kegiatan menyalin data dari komputer lokal ke komputer lainnya dalam sebuah network

3. kecepatan aliran data dari komputer lokal ke komputer lainnya dalam sebuah network

Pernyataan yang benar tentang pengertian upload adalah ....

A. nomor 3

B. nomor 2

C. nomor 1

D. salah semua

E.

9. Media yang dipergunakan oleh kita sebagai pengguna internet untuk dapat berbagi dokumen, gambar, film, musik dan informasi serta menjual barang dan jasa adalah ...

A. Word Wide Web (WWW)

B. Electronic Mail

C. Chatting

D. Mailing List

E.

10. Protokol yang dipergunakan untuk menentukan web browser dalam meminta / mengambil suatu dokumen, dan menentukan server dalam menyediakan dokumen yang diminta oleh web browser adalah ....

- A. FTP
- B. URL
- C. HTTP
- D. HTML
- E.

11. Icon pada browser Internet Explorer untuk mengaktifkan web browser adalah ....



- A. a
- B. b
- C. c
- D. d
- E.

12. Icon berikut berfungsi untuk ...



- A. memeriksa e-mail yang kita terima
- B. mengirim e-mail dengan ditambahkan file lain
- C. membaca e-mail
- D. membalas e-mail

E.

13. Suatu cara berbelanja atau berdagang secara online atau direct selling yang memanfaatkan fasilitas internet di mana terdapat website yang dapat menyediakan layanan "get and deliver" adalah ...

A. e-mail

B. telnet

C. website

D. e-commerce

E.

14. Nama domain ac berfungsi untuk menunjukan ....

A. nama pendidikan/akademik


B. nama komersial

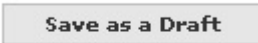
C. nama negara indonesia

D. nama departemen pemerintahan

E.

15. Icon yang digunakan untuk mengirim surat menggunakan e-mail adalah ...

a. 

b. 

c. 

d. 

A. a

B. b

C. c

D. d

E.

16. Berikut ini yang bukan keuntungan dari network ....

- A. dapat menggunakan sumber daya secara bersama-sama
- B. dapat membuat backup dokumen dalam jaringan
- C. dapat menyediakan bahan-bahan dalam pembuatan makalah
- D. dapat saling tukar menukar dokumen
- E.

17. Tempat yang digunakan untuk mengetik alamat situs web yang akan dikunjungi adalah ...

- A. Standard Button
- B. Address Bar
- C. Menu Bar
- D. Status Bar
- E.

18. Electronic Mail (e-mail) jenis E-mail Forwarding adalah ...

- A. e-mail yang kita terima dari Internet Service Provider (ISP)
- B. e-mail yang meneruskan e-mail yang dikirim kepadanya ke account yang lain
- C. e-mail yang banyak ditawarkan oleh berbagai situs bebas
- D. benar semua
- E.

19. Fasilitas internet untuk berdiskusi melalui E-mail adalah ...

- A. Word Wide Web (WWW)
- B. Electronic Mail
- C. Chatting
- D. Mailing List
- E.

20. Proses menyimpan file dari internet dinamakan ....

- A. chatting
- B. download file
- C. browsing
- D. surfing
- E.

21. Icon berikut berfungsi untuk ...



- A. menghentikan proses penampilan situs web
- B. mengulangi kembali proses penampilan situs web
- C. menampilkan jendela pencarian
- D. kembali ke halaman awal
- E.

22. Internet adalah gudangnya informasi, diantara jutaan bahkan milyaran informasi tentunya kita kesulitan untuk mencari informasi tersebut. Untuk itulah program yang sangat berperan dalam mencarikan informasi yang dibutuhkan adalah ....

- A. Search engine
- B. Electronic Mail
- C. Download
- D. Upload
- E.

23. Domain Name System (DNS) berfungsi untuk ....

- A. mempermudah penggunaan web server pada komputer di internet
- B. mengakses server di internet
- C. menampilkan situs-situs dalam web
- D. menampilkan gambar dalam web

E.

24. Hal-hal yang harus dimiliki oleh browser adalah ....

A. Web yang umum dan sukar dimengerti sistemnya

B. Web harus mempunyai gambar yang menarik

C. Web yang mudah diinstal dan dikenal oleh pemakai umum

D. Web yang bisa dijalankan dengan cepat

E.

25. "protokol\_tansfer : /nama\_host / path / nama\_file" merupakan format dari ...

A. HTML

B. WWW

C. HTTP

D. URL

E.

26. Berikut ini adalah layanan di dalam internet adalah ...

A. Word Wide Web (WWW)

B. Electronic Mail

C. Chatting

D. benar semua

E.

27. Istilah untuk mengambil data-data dalam internet disebut dengan ....

A. E-mail

B. download

C. web browser

D. hyperlink

E.

28. Berikut ini adalah merupakan mesin pencari yang dijalankan melalui browser untuk mencari dan mendapatkan informasi yang kita butuhkan adalah ....

A. <http://www.google.co.id>

B. <http://www.yahoo.co.id>

C. a dan b benar

D. a dan b salah

E.

29. Berikut ini yang bukan keuntungan dari menggunakan internet adalah ...

A. mempermudah dalam mencari teman ngobrol

B. mempermudah dalam membuka berbagai jenis dokumen

C. akan membuat malas belajar bagi siswa

D. mempermudah dalam mengambil gambar yang tidak ada di komputer

E.

30. Perintah yang dipergunakan untuk kembali ke halaman awal dari internet explorer adalah ....

A. Stop

B. Refresh

C. Home

D. Search

E.

---